

Szczegółowa informacja na temat szkolenia zamkniętego



Stowarzyszenie Lokalna Grupa Działania Progres

Ofertę przygotował:
Władysław Harasimowicz

Data: 29 października 2015

e-mail: dwharasimowicz@tlen.pl; <http://www.lgdprogres.pl/>

ul. Stawna 1, 62-052 Komorniki
tel. kom. 602 677 734

Spis treści

Pismo wprowadzające.....	2
Przedmiot oferty.....	3
Formuła szkolenia.....	3
Cel szkolenia	3
Rezultaty szkolenia	4
Wymagania.....	5
Dla kogo.....	5
Lokalizacja, termin.....	8
Ceny, płatności	8
Krótką informacją o trenerze	8
Kontakt	9





Komorniki, dn. 29 października 2015

Szanowni Państwo,

Mam przyjemność przedstawić specjalnie przygotowaną ofertę przeprowadzenia szkolenia zamkniętego (warsztatów), którego temat brzmi „**Biznes Plan dla dokumentacji aplikacyjnych projektów inwestycyjnych dofinansowanych z środków UE w okresie programowania 2014-2020**”.

Projekty te były realizowane dotychczas w Gminie Krosno, Urzędzie Marszałkowskim Województwa Małopolskiego i Urzędzie Marszałkowskim Województwa Śląskiego, Podkarpackim Urzędzie Wojewódzkim w Rzeszowie i Dolnośląskim Urzędzie Wojewódzkim we Wrocławiu, Urzędzie Miasta Rzeszowa. We wszystkich przypadkach zostały bardzo wysoko ocenione przez uczestników szkolenia.

Zapraszam do zapoznania się z ofertą.

Z poważaniem

Władysław Harasimowicz



Przedmiot oferty

Przedmiotem oferty jest przeprowadzenie szkolenia (warsztatów), którego temat brzmi - „**Biznes Plan dla dokumentacji aplikacyjnych projektów inwestycyjnych dofinansowanych z środków UE i środków krajowych w okresie programowania 2014-2020**”.



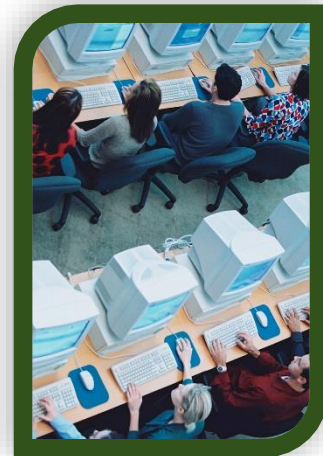
Obszar zagadnień obejmuje praktyczne, finansowo-ekonomiczne aspekty wykonania Biznes Planów, które są częścią dokumentacji aplikacyjnych projektów inwestycyjnych dofinansowanych z UE i środków krajowych.

Formuła szkolenia

Szkolenie zostało przygotowane w formie dwudniowych warsztatów.

Uczestnicy aktywnie biorą udział w szkoleniu i są wspomagani przez trenera w przygotowaniu wszystkich obliczeń, wykonywaniu ćwiczeń i zadań.

W trakcie zajęć uczestnicy wykonują ćwiczenia i zadania związane z metodą (DCF Discounted Cash Flow). Ćwiczenia na szkoleniu będą wykonywane z zastosowaniem MS programu Invest for Excel®.

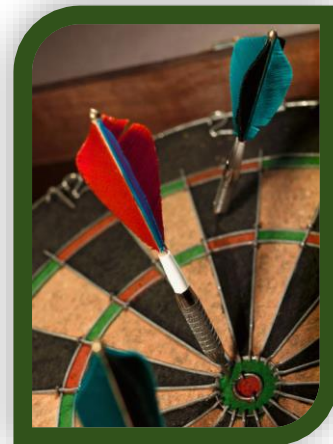


Cel szkolenia

Głównym celem głównym szkolenia jest zdobycie umiejętności w przygotowaniu modeli inwestycyjnych i ocena rentowności projektów, które będą przygotowywane w celu wykonania dokumentacji aplikacyjnej dla pozyskania dotacji z Programów Strukturalnych.

Cele pośrednie szkolenia to:

- Zdobycie umiejętności wykonania analizy rentowności, wrażliwości w metodyce zdyskontowanych przepływów pieniężnych (DCF – Discounted Cash Flow) modeli inwestycyjnych wykonanych metodą standardową i złożoną (różnicową).
- Zdobycie umiejętności w przygotowaniu Biznes Planów i Studiów Wykonalności (części ekonomiczno-finansowej) w celu pozyskania finansowania projektów inwestycyjnych – kredyty, pożyczki, dotacje z UE.
- Zdobycie umiejętności w wykonywaniu analiz finansowych z wykorzystaniem narzędzi IT.



Cele projektu będą osiągnięte poprzez uczestnictwo w warsztatach. Umiejętności będą nabyte poprzez ćwiczenia i wykonanie studiów przypadków w trakcie warsztatów szkoleniowych oraz dyskusję uczestników warsztatów z trenerem.

Rezultaty szkolenia

Po ukończeniu szkolenia uczestnicy będą znali odpowiedzi na pytania:

- Jakie są podstawowe zasady przy przygotowaniu analizy finansowanej metodą zdyskontowanych przepływów pieniężnych?
- Jaki wykonać analizę rentowności – obliczyć wskaźniki rentowności dla projektu i kapitału własnego i jak je interpretować?
- Jaka jest kolejność przygotowania projektu i wsadu do modelu inwestycyjnego?
- Co to jest metoda różnicowa (złożona) i do jakiego typu projektów ją zastosować?
- Jaka jest rola wartości rezydualnej w modelach inwestycyjnych i jak obliczyć jej wartość?
- Jakie stopy dyskonta przyjmować dla różnego typu modeli inwestycyjnych?
- Jak wykonać analizę finansową i ekonomiczną dla projektów realizowanych w obszarze ochrony środowiska?
- Jak oszacować korzyści z tytułu unikniętych kosztów zewnętrznych (analiza korzyści społecznych)?
- Jak oszacować efekt ekologiczny - korzyści z tytułu realizacji projektu inwestycyjnego?
- Jaką metodę analizy rentowności przyjąć dla inwestycji o różnym czasie trwania życia ekonomicznego?
- Jak wykonać analizę trwałości finansowej projektu?
- Co to jest metoda DGC – jednostkowego dynamicznego kosztu jednostkowego (dla projektów z obszaru ochrony środowiska)?
- Jak wykonać analizę ryzyka dla projektu inwestycyjnego, w szczególności analizę wrażliwości (dla zmiennych projektu oszacowanych w pieniądzu)?
- Jakie są kluczowe wskazania w budowie modeli inwestycyjnych zgodnie z wytycznymi Ministerstwa Rozwoju Regionalnego i Komisji Europejskiej?
-i wiele innych



Wymagania



Każdy z uczestników posiada komputer typu laptop. Uczestnicy warsztatów posiadają podstawową umiejętność obsługi programu MS EXCEL.

Dla aktywnego uczestnictwa w warsztatach na komputerach powinien być zainstalowany Microsoft Excel 2007, 2010, 2013 lub 2016.

Wymagania systemowe:

- PC z procesorem min 256 MB pamięci
- 125 MB wolnego miejsca na dysku
- Microsoft Windows XP/ VISTA/7/8/8.1 lub 10

Dla kogo

Projekt jest przeznaczony dla wszystkich osób, które przygotowują, analizują projekty inwestycyjne (dokumentację aplikacyjną) lub rozliczają (analiza ex-post) projekty zrealizowane przez beneficjentów z tytułu pozyskanej dotacji (w tym z UE) i preferencyjnych pożyczek dla finansowania projektów. W szczególności również dla osób, które będą zajmować się doradztwem w przygotowaniu projektów zorientowanych na otwarcie nowej działalności gospodarczej.

Szkolenie jest przeznaczone również dla osób nie mających wykształcenia ekonomicznego.



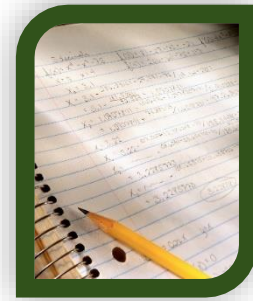
Agenda szkolenia (warsztatów)



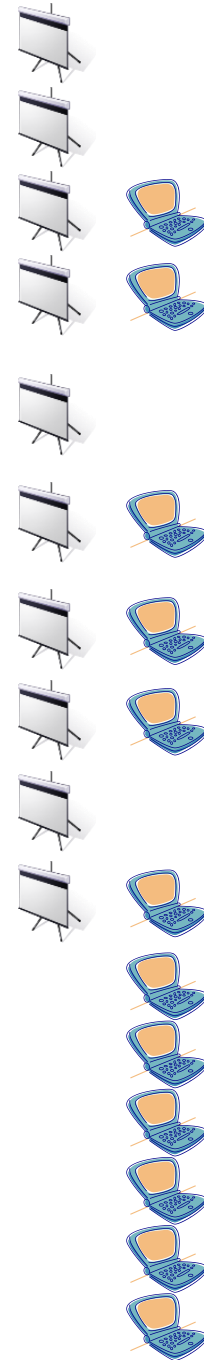
Praca z komputerem



Zajęcia seminaryjne



1. Wprowadzenie do szkolenia, sprawy organizacyjne.
2. Podstawy analizy rentowności projektów inwestycyjnych wykonywanych metodą DCF (Discounted Cash Flow).
3. Dyskontowanie przepływów pieniężnych i przyjmowanie stopy dyskonta dla różnych projektów.
4. Stosowanie średnioważonego kosztu kapitału WACC odzwierciedlającego strukturę finansowania inwestycji, jako stopy dyskonta.
5. Podstawowa struktura i obszary zagadnień w Biznes Planie.
6. Kolejność działań w przygotowaniu projektu inwestycyjnego oraz wykonania modelu.
7. Obliczenie i interpretacja podstawowych wskaźników rentowności – wartość bieżąca netto (NPV), wewnętrzna stopa zwrotu (IRR), zmodyfikowana wewnętrzna stopa zwrotu (MIRR), wskaźnik rentowności (PI), zdyskontowana stopa zwrotu (DPP).
8. Ocena efektywności inwestycji metodą DGC - dynamiczny koszt jednostkowy (dla inwestycji z obszaru ochrony środowiska).
9. Analiza ekonomiczna z poziomu społeczno-gospodarczego (obliczenie wskaźników efektywności ekonomicznej ENPV, ERR, B/G) – metoda ExternE.
10. Kluczowe informacje dotyczące budowy modeli inwestycyjnych według wytycznych Ministerstwa Rozwoju Regionalnego i Komisji Europejskiej.
11. Obliczanie efektu ekologicznego dla projektów związanych z efektywnością energetyczną i projektów w źródła generacji energii wykorzystujących źródła odnawialnej energii (OZE).
12. Case study dla inwestycji rozwojowej (model przygotowany z zastosowaniem programu Invest for Excel®):
 - Przygotowanie założeń do projektu inwestycyjnego („wsad inwestycyjny”).
 - Analiza finansowa wraz z analizą rentowności projektu (metoda DCF):
 - Oszacowanie nakładów inwestycyjnych (projekcja amortyzacji i wartości końcowej aktywów nabytych i wytworzonych w ramach projektu).
 - Struktura finansowania projektu (kapitał własny / kapitał obcy / dotacja).
 - Wykonanie rachunku wyników – przychody i koszty operacyjne (zmiennie i stałe).



- Kapitał obrotowy dla modelu – należności, zapasy, zobowiązania.
 - Przepływy pieniężne dla projektu nominalne i zdyskontowane.
 - Analiza rentowności projektu z dofinansowaniem – obliczenie wskaźników rentowności NPV, IRR, MIRR, DPP, PI dla projektu oraz NPVe, IRRe, MIRRe, DPPe dla kapitału własnego.
 - Bilans dla projektu.
 - Analiza wrażliwości (ryzyka dla zmiennych oszacowanych w pieniądzu) i obliczenie progu rentowności dla wybranych zmiennych.
 - Analiza wskaźnikowa (wskaźniki branżowe).
 - Wizualizacja analizy finansowej i ryzyka (analiza wrażliwości) w postaci wykresów projekcyjnych i analitycznych.
 - Analiza scenariuszowa (case study) – porównanie wyników analizy rentowności dla różnych scenariuszy na podstawie zdefiniowanych kryteriów decyzyjnych.
13. Błędy popełniane w przygotowaniu i realizacji projektów inwestycyjnych.
14. Podsumowanie warsztatów i dyskusja uczestników.



Lokalizacja, termin

Warsztaty odbędą się w siedzibie **Stowarzyszenia Lokalna Grupa Działania "PROGRES", Komorniki, ul. Stawna 1.**

Termin szkolenia: **9-10 listopada 2015 rok w godz. 9.00-16.00**

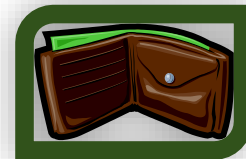


Ceny, płatności

Dla wszystkich uczestników warsztatów szkolenie jest bezpłatne.

Każdy uczestnik szkolenia otrzymuje:

- Materiały szkoleniowe:
 - Zeszyt ćwiczeń i zadań.
 - Materiały na CD:
 - Skrypt szkoleniowy.
 - Prezentacje ze szkolenia.
 - Rozwiązane ćwiczenia i zadania.
 - Wytyczne i materiały pomocne do wykonania analiz metodą DCF.
 - Certyfikat ukończenia szkolenia.
 - Testową wersję programu Invest for Excel® w wersji Enterprise (najbardziej zaawansowaną)



Krótką informacją o trenerze

Andrzej Ebinger

Wykształcenie: Wyższe, Politechnika Śląska

Doświadczenie zawodowe:

Andrzej Ebinger jest założycielem Ebinger Consulting (dawną nazwą VBM Consulting), firmy doradczo-szkoleniowej, działającej w obszarze szeroko pojętego controllingu i rachunkowości zarządczej. Ma ponad 25 lat doświadczenia profesjonalnego. W swojej karierze zawodowej pracował w kilku organizacjach na stanowiskach menedżerskich. Jako Dyrektor Sprzedaży w jednej z największych organizacji w Europie Środkowej przeprowadził ponad 150 szkoleń z zarządzania zasobami ludzkimi dla średniej i wyższej kadry menedżerskiej. Od 2002 roku (jeszcze w okresie przedakcesyjnym) wykonywał dokumentacje aplikacyjne projektów dofinansowanych z Unii Europejskiej. Od ponad czterech lat prowadzi warsztaty szkoleniowe i szkolenia seminaryjne dotyczące analiz projektów



„Prawdziwa wiedza to znajomość przyczyn.”

Albert Einstein



inwestycyjnych. Przygotowuje projekty inwestycyjne dla największych organizacji w kraju. W ostatnich latach wykonał wiele analiz finansowo-ekonomicznych projektów inwestycyjnych przygotowywanych do realizacji w obszarze Odnawialnych Źródeł Energii (OZE), w tym dofinansowanych z Funduszy Strukturalnych. Jako Partner biznesowy fińskiej Firmy Datapartner Oy wdraża w polskich organizacjach narzędzia IT do wykonywania analiz inwestycyjnych oraz wyceny przedsiębiorstw. Od stycznia 2008 do końca grudnia 2013 w szkoleniach prowadzonych przez Pana Andrzeja Ebingerę wzięło udział 1220 osoby na 104 szkoleniach. Średnia ocena uczestników prowadzonych przez szkoleń wynosi 4,69 (średnia ocen z anonimowych ankiet uczestników szkoleń w skali 1-5). Na stronach 10-21 kilka referencji dotyczących projektów prowadzonych przez Pana Andrzeja Ebingerę.

Przykładowe tematy szkoleń prowadzonych przez Andrzeja Ebingerę:

- Podstawy analizy efektywności inwestycji na przykładzie projektu dofinansowanego z UE.
- Metody badania efektywności inwestycji. Obliczanie i interpretacja kluczowych wskaźników projektów inwestycyjnych.
- Analiza finansowo-ekonomiczna projektów inwestycyjnych w świetle wytycznych Ministerstwa Rozwoju Regionalnego.
- Badanie efektywności i analiza ryzyka projektów inwestycyjnych w branży energetycznej.
- Budowa modeli inwestycyjnych na przykładach projektów w obszarze Odnawialnych Źródeł Energii (OZE).
- Energia ze słońca – Czy to się opłaca?
- Modele inwestycyjne z programem Invest for Excel®.
- Biznes Plan dla inwestycji budowy instalacji fotowoltaicznej.
- Biogazownia – Czy to się opłaca?
- Zarządzanie ryzykiem w branży energetycznej.

....i wiele innych.

Kontakt

